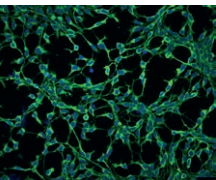


## Förderung von Wissenschaft und Forschung im Land Brandenburg



### Universität Potsdam

3D-Zellkulturtestsysteme zur Abschätzung neurotoxischer / neuroprotektiver Effekte von innovativen Lebensmitteln

Immer mehr Lebensmittel sollen nicht nur gesund sein, sondern auch dabei helfen, aktiv Krankheiten vorzubeugen, darunter neurodegenerative Erkrankungen wie Demenz, Alzheimer und die Parkinsonsche Krankheit. Ziel des Projektes ist es, Schnelltests zu entwickeln, mit deren Hilfe sich erkennen lässt, wie Stoffe aus neu entwickelten Lebensmitteln ins menschliche Gehirn gelangen und welche positiven oder auch negativen Effekte sie tatsächlich dort auf die Neuronen haben.

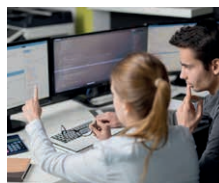
- Investitionshöhe: 177.494 Euro
- EFRE-Förderung: 141.995 Euro
- Projektzeitraum: 2016-2020



### Wissenschaftspark Potsdam-Golm Förderung des Standort-Managements

Mit der Förderung eines innovationsunterstützenden Managements aus dem EFRE wird die Rolle des Wissenschaftsparks als Innovationsmotor für die Hauptstadtregion und das Land Brandenburg gestärkt sowie der branchen- und standortbezogene Technologietransfer im Wissenschaftspark Potsdam-Golm unterstützt.

- Investitionshöhe: 344.143 Euro
- EFRE-Förderung: 212.460 Euro
- Projektzeitraum: 2012-2013



### Technische Hochschule Brandenburg

Labor für Cybersicherheit und Schutz kritischer Infrastrukturen

Das Labor für Cybersicherheit unterstützt maßgeblich bei der Einwerbung und Umsetzung von Forschungsprojekten im zunehmend wichtig werdenden Bereich der Sicherheit kritischer Infrastrukturen, insbesondere IT-Systeme. Das Labor bildet die Grundlage für den Transfer aktueller Forschungsergebnisse in neue Studieninhalte der Bachelor- und Masterstudiengänge.

- Investitionshöhe: 93.318 Euro
- EFRE-Förderung: 74.654 Euro
- Projektzeitraum: 2016-2017



### Länderinstitut für Bienenkunde (LIB)

Innovativer Ausbau der Infrastruktur des LIB Hohen Neuendorf zur Verbesserung einer nachhaltigen Bienenhaltung

Mit diesem Vorhaben werden Geräte zur Sicherung und Steigerung der Forschungstätigkeit und Leistungsfähigkeit des LIB mit der Zielsetzung erworben, eine nachhaltige Imkerei in Brandenburg, Deutschland und der EU zu fördern. Durch Ausstattung der einzelnen Abteilungen des LIB mit innovativer Technik wird es möglich, die Forschungsarbeiten mit zeitgemäßen Methoden unter Berücksichtigung von sowohl ökologischen als auch ökonomischen Aspekten durchzuführen und damit die bisher so erfolgreiche Forschungsarbeit des LIB fortzusetzen.

- Investitionshöhe: 809.200 Euro
- EFRE-Förderung: 647.360 Euro
- Projektzeitraum: 2016-2020



**Für mehr Forschung,  
Entwicklung und  
Innovation**



EUROPÄISCHE UNION

Europäischer Fonds für  
Regionale Entwicklung

## EFRE im Land Brandenburg

Brandenburg profitiert seit 1991 von den Möglichkeiten des **Europäischen Fonds für regionale Entwicklung (EFRE)**. Mit dem Fonds fördert die Europäische Union den wirtschaftlichen und sozialen Zusammenhalt in Europa, um regionale Ungleichgewichte abzubauen. So soll Frieden und Wohlstand für alle gesichert werden. Auch dank der Unterstützung durch die Europäische Union konnte Brandenburg erhebliche wirtschaftliche Fortschritte machen.

Ziel der EFRE-Förderung ist die Stärkung der internationalen Innovations- und Wettbewerbsfähigkeit der Region. Das bedeutet in der Praxis vor allem, dass Bildung, Wirtschaft, Wissenschaft und Forschung gefördert und enger miteinander verbunden werden müssen.

Für die **Stärkung von angewandter Forschung, Entwicklung und Innovation** werden aus dem EFRE 346 Millionen Euro in der Förderperiode 2014 bis 2020 bereitgestellt. Diese Mittel werden um Landesmittel und Eigenmittel der Projektträger ergänzt. Die Vorhaben reichen von der nötigen baulichen Forschungsinfrastruktur an Hochschulen bis hin zur Ausstattung von Laboren.

Zudem gilt es, private Unternehmen, insbesondere kleinere und mittlere Betriebe, zu Investitionen in Forschung und Innovation zu motivieren, um international wettbewerbsfähig zu bleiben. Technologietransfer- und Verbundprojekte stehen bei der anwendungsorientierten Umsetzung von Forschungsergebnissen und der Vernetzung von Wissenschaft und Wirtschaft im Fokus.

Doch Europa ist mehr als nur das Geld. Bei der Förderung aus EU-Mitteln werden Aspekte wie ökologische Nachhaltigkeit, Chancengleichheit sowie Nicht-Diskriminierung groß geschrieben, von denen jeder einzelne Mensch direkt oder indirekt profitiert.

## Ergebnisse der EFRE-Förderung im Bereich Forschung und Entwicklung (FuE) und Innovation seit 2007



Suchen Sie die passende Finanzierung für Ihre Projektidee? Dann nehmen Sie Kontakt auf:

Investitionsbank des Landes Brandenburg (ILB)  
Babelsberger Straße 21 | 14473 Potsdam  
Telefon: 0331 660-2211 | E-Mail: [beratung@ilb.de](mailto:beratung@ilb.de)  
Internet: [www.ilb.de](http://www.ilb.de)



### Impressum

Ministerium für Wirtschaft und Energie  
des Landes Brandenburg  
Verwaltungsbehörde  
Europäischer Fonds für regionale Entwicklung  
Heinrich-Mann-Allee 107 | 14473 Potsdam  
Telefon: 0331 866-1713  
E-Mail: [efreinfo@mwe.brandenburg.de](mailto:efreinfo@mwe.brandenburg.de)  
Internet: [www.efre.brandenburg.de](http://www.efre.brandenburg.de)

Bildnachweis:

EFRE-Keyvisual, Europakarte Cover und Wolkenband: Ministerium für Wirtschaft und Energie des Landes Brandenburg | Foto Cover: © nandyphotos / Fotolia.com | Foto Universität Potsdam: Prof. Dr. Tanja Schwerdtle | Luftbild Wissenschaftspark: airvideo-service 2016 | Foto Technische Hochschule Brandenburg: © REDPIXEL / Fotolia.com | Foto Länderinstitut für Bienenkunde: © Valengilda / Fotolia.com | Infografik: medienlabor GmbH

Stand: April 2017

Dieses Falblatt wird aus Mitteln des Europäischen Fonds für regionale Entwicklung und des Landes Brandenburg finanziert.



EUROPÄISCHE UNION

Europäischer Fonds für  
Regionale Entwicklung